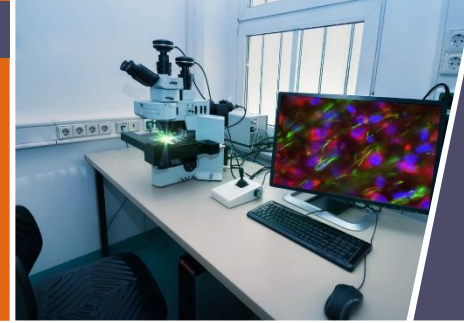


# Sondes lumineuses à base de lanthanide pour le diagnostic

••• Santé / Diagnostic *in vitro*



## RÉFÉRENCE

SONDES LUMINESCENTES  
[L1149/L1633]

## MOTS-CLÉS

LANTHANIDE / FLUORESCENCE /  
DIAGNOSTIC IN VITRO / SONDE /



## APPLICATIONS

Sondes lumineuses pour analyses d'imagerie en biologie cellulaire, en tant que :

- Réactif de diagnostic *in vitro*
- Outil de R&D



## MARCHÉS CIBLES / END USERS

- Industrie du Diagnostic *In vitro* / Diagnostic moléculaire
- Utilisateurs finaux : hôpitaux, cliniques, laboratoires de R&D

## Technology readiness level

••• TRL 4



## PROPRIÉTÉ INTELLECTUELLE

Demande de brevet prioritaire FR1353037, étendue en US, EP.  
Demande de brevet prioritaire FR1756385.

## CONTACTEZ-NOUS

Martine CANTUEL, PhD  
+33(0)4 26 23 56 61  
Martine.cantuel@pulsalys.fr

## DESCRIPTION

De nouvelles sondes lumineuses destinées à l'imagerie en biologie cellulaire (microscopie de fluorescence, FACS...) ont été développées. Il s'agit de complexes de lanthanides solubles dans l'eau et dans les milieux biologiques. Ils présentent des propriétés d'émission spécifiques qui les distinguent des fluorophores classiques : une brillance élevée, un temps de vie long et de fines bandes d'émission. Ces complexes peuvent être conjugués avec une biomolécule afin d'obtenir un ciblage cellulaire spécifique, ou être utilisés avec un fluorophore approprié pour des expériences de FRET. Leur longueur d'onde d'excitation est compatible avec la plupart des équipements disponibles dans le commerce.

## AVANTAGES COMPÉTITIFS

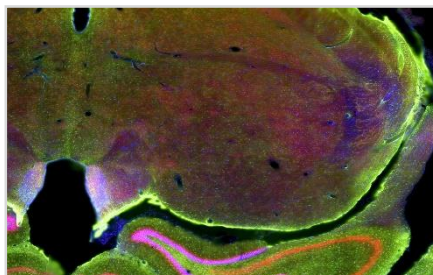
- Haute brillance
- Spectres d'émission fins et temps de vie longs
- Haute stabilité et solubilité dans l'eau
- Synthèse aisée
- Absence de fixation non spécifique
- Compatibilité avec les équipements existants (ex: source laser à 337 nm)
- Présence de fonction réactive pour faciliter la bioconjugaison

## STADE DE DÉVELOPPEMENT

Etudes comparatives (brillance, temps de vie) avec les molécules concurrentes (ex : Tb-Lumi4)

## TYPE DE PARTENARIAT

PULSALYS recherche des partenaires industriels de co-développement, ou de commercialisation (*licensing*).



## RETROUVEZ NOS OPPORTUNITÉS

[www.pulsalys.fr/entreprise/offres-technologies/](http://www.pulsalys.fr/entreprise/offres-technologies/)

PULSALYS SATT LYON ST ETIENNE  
47 bd du 11 novembre 1918 - CS 90170  
69625 Villeurbanne Cedex  
FRANCE



**PULSALYS**  
SATT LYON ST ETIENNE