

# PLAN DE RELANCE RÉGIONAL



**La Région**  
Auvergne-Rhône-Alpes

# PLAN DE RELANCE RÉGIONAL

## 1 MILLARD D'EUROS SUR 3 ANS POUR :

- CRÉER UN **CHOC DE CONFIANCE**
- FAVORISER LA **CONSOMMATION LOCALE**
- RAMENER LES **EMPLOIS** EN RÉGION
- CHANGER DE LOGIQUE POUR L'EMPLOI

## AUTOUR DE 4 GRANDS AXES :

1. MENER UN PLAN D'INVESTISSEMENT DE RELANCE IMMÉDIAT **(443 M€)**
2. RÉAFFIRMER LA PRÉFÉRENCE RÉGIONALE ET RENFORCER LE SOUTIEN À L'ÉCONOMIE DE PROXIMITÉ **(90 M€)**
3. CONSERVER ET RELOCALISER LES EMPLOIS **(335 M€)**
4. FAIRE D'Auvergne-Rhône-Alpes UN MODÈLE D'ÉCONOMIE PLUS VERTE ET PLUS NUMÉRIQUE **(115 M€)**

## ZOOM SUR AXE 2

### RÉAFFIRMER LA PRÉFÉRENCE RÉGIONALE ET RENFORCER LE SOUTIEN A L'ECONOMIE DE PROXIMITE



**DÉVELOPPER UN OUTIL INNOVANT DE MISE EN RÉSEAU DES SOUS-TRAITANTS ET DONNEURS D'ORDRE :** METTRE EN RÉSEAU LES SOUS-TRAITANTS ET DONNEURS D'ORDRES AVEC LA **CRÉATION D'UNE MARKET-PLACE.**



**LANCER UN FONDS RÉGIONAL D'INVESTISSEMENT EN DECEMBRE** POUR ACCOMPAGNER LES ENTREPRISES RÉGIONALES – 30M€ DE LA RÉGION POUR UN OBJECTIF DE 100M€  
→ OBJECTIF : **RENFORCER LES FONDS PROPRES DES ENTREPRISES PRÉSENTES** (SIÈGE SOCIAL OU SITE IMPORTANT) **EN RÉGION AUVERGNE-RHÔNE-ALPES** AFIN DE PRÉVENIR CELLES-CI D'UN RACHAT ÉVENTUEL PAR DES CAPITAUX ÉTRANGERS, DE FINANCER LE REBOND DE L'ACTIVITÉ À LA SUITE À LA CRISE ÉCONOMIQUE ACTUELLE ET DE MAINTENIR L'EMPLOI ET LES COMPÉTENCES EN RÉGION AUVERGNE-RHÔNE-ALPES

# ZOOM SUR AXE 3

## CONSERVER ET RELOCALISER LES EMPLOIS



### RELOCALISER DES SIÈGES D'ETI OU GRANDS GROUPES EN AUVERGNE-RHÔNE-ALPES

→ RENFORCER LE DISPOSITIF « **M'IMPLANTER EN AUVERGNE RHÔNE ALPES** » :

- CETTE AIDE S'ADRESSE AUX : PME, ETI ET GE (GRANDE ENTREPRISE)
- LES **ENTREPRISES RELEVANT/DÉVELOPPANT PRIORITAIREMENT DES ACTIVITÉS DE PRODUCTION INDUSTRIELLE, DES ACTIVITÉS DE SERVICE À L'INDUSTRIE.**
- **EN PRIORITÉ** : L'ACQUISITION DE MATÉRIELS ET ÉQUIPEMENTS DE PRODUCTION ET D'EXPLOITATION

<https://ambitioneco.auvergnerhonealpes.fr/aideeco/169/319-m-implanter-en-auvergne-rhone-alpes.htm>

→ **ACCOMPAGNER LES ENTREPRISES QUI ONT PRODUIT DU MATÉRIEL DE PROTECTION DANS LE CADRE DE LA CRISE** (10 M€) – DISPOSITIF PERMETTANT D'ATTRIBUER DES SUBVENTIONS À L'INVESTISSEMENT POUR PERMETTRE AUX ENTREPRISES RÉGIONALES D'ÊTRE COMPÉTITIVES FACE À LA CONCURRENCE ÉTRANGÈRE



### ACCOMPAGNER LES ENTREPRISES DANS LEUR TRANSITION INDUSTRIELLE

- LANCEMENT D'UN APPEL À PROJETS DÈS JUILLET 2020 POUR SOUTENIR 100 DIAGNOSTICS ET ACCOMPAGNEMENTS
- ACCOMPAGNEMENTS RÉSERVÉS AUX PROBLÉMATIQUES DE MUTATION DE PRODUCTION
- PRISE EN CHARGE À 100 % DANS LA LIMITE DE 8 000 € PAR ACCOMPAGNEMENT ET PAR ENTREPRISE



### PROPOSER UN NOUVEAU PARTENARIAT AUX PÔLES ET CLUSTERS

→ UN OBJECTIF PRINCIPAL POUR LES PÔLES DE COMPÉTITIVITÉ ET LES CLUSTERS : NOUVEAU DISPOSITIF **SOLUTION RÉGION INNOVATION « BOOSTER LA COMPÉTITIVITÉ DES FILIÈRES STRATÉGIQUES RÉGIONALES AU SEIN DES DOMEX »** VIENT COMPLÉTER LES APPELS À PROJET DU PIA3 RÉGIONALISÉ PORTANT SUR L'ACCOMPAGNEMENT ET LA TRANSFORMATION DES FILIÈRES ÉCONOMIQUES STRUCTURANTES, CE QUI POURRA CONTRIBUER AUX OBJECTIFS DE SOUVERAINETÉ INDUSTRIELLE ET DE RELOCALISATION D'ACTIVITÉS.



# ZOOM SUR AXE 3

## CONSERVER ET RELOCALISER LES EMPLOIS



### SOUTENIR LES ENTREPRISES DANS LEUR STRATÉGIE EXPORT

→ NOUVEAU DISPOSITIF RÉGIONAL « **RELANCER SES PROJETS À L'INTERNATIONAL AVEC LE CHÈQUE RELANCE EXPORT AUVERGNE-RHÔNE-ALPES** » :

- **DOUBLE OBJECTIF D'INCITER LES ENTREPRISES BASÉES EN RÉGION AUVERGNE-RHÔNE-ALPES À RELANCER LEURS ACTIONS À L'INTERNATIONAL ET À MAINTENIR LEURS POSITIONS SUR LES MARCHÉS ÉTRANGERS** AFIN DE FAIRE FACE À LA CRISE SANITAIRE ET SES RÉPERCUSSIONS SUR LE COMMERCE INTERNATIONAL
- **CETTE AIDE D'UN MONTANT DE 1000€ S'ADRESSE AUX PETITES ENTREPRISES** (MOINS DE 50 SALARIÉS, CHIFFRE D'AFFAIRES OU TOTAL BILAN INFÉRIEUR À 10 M€), POUR LESQUELLES ELLE POURRA AVOIR UN EFFET DÉCLENCHEUR SUR LA RÉALISATION DE PROJETS À L'INTERNATIONAL.

ELLE POURRA ÊTRE **COUPLÉE AVEC LE CHÈQUE RELANCE EXPORT** QUI SERA ÉGALEMENT MIS EN PLACE AU NIVEAU NATIONAL (MONTANT MOYEN DE 2000 €).

LES DEUX DISPOSITIFS SONT OPÉRATIONNELS À COMPTER DU **1ER OCTOBRE 2020**.



### LIMITER LES IMPACTS DE LA CRISE GRÂCE AUX ENJEUX EMPLOIS/FORMATIONS

→ LA RÉGION S'ENGAGE SUR **UN PLAN DE FORMATION** AFIN DE NE PAS ATTENDRE LE CHOC DE L'EMPLOI, **DOTÉ DE 500 MILLIONS D'EUROS**, COFINANCÉ PAR PÔLE EMPLOI ET LE PIC (PLAN D'INVESTISSEMENT DANS LES COMPÉTENCES) POUR **ADAPTER LES FORMATIONS À L'ÉCHELLE DES BASSINS ET INTENSIFIER LES INVESTISSEMENTS SUR LES MÉTIERS EN TENSION**.

# ZOOM SUR AXE 4

## FAIRE D'Auvergne-Rhône-Alpes un modèle d'économie plus durable et plus numérique



### ACCÉLÉRER LES TRANSFORMATIONS NUMÉRIQUES

- **OUVERTURE DU CAMPUS NUMÉRIQUE EN JANVIER 2021 (23,8 M€)**
- APPEL À PROJETS « NUMÉRIQUE ET ÉNERGIE – ENVIRONNEMENT » AUPRÈS DES FOURNISSEURS DE TECHNOLOGIES (1,2 M€)
- **MISE EN PLACE D'UN NOUVEAU DISPOSITIF DE SOUTIEN À L'ÉQUIPEMENT SATELLITAIRE** DES FOYERS ET **PETITES ENTREPRISES (400 € PAR SITE ÉQUIPÉ)** EN PARTENARIAT AVEC LES DÉPARTEMENTS VOLONTAIRES
- INVESTISSEMENT DANS LE DOMAINE DE LA RECHERCHE NUMÉRIQUE ET IA AINSI QUE SUR LE DÉVELOPPEMENT DES TECHNOLOGIES QUANTIQUES (25 M€)



### MOBILISER LES LEVIERS D'UNE ÉCONOMIE RÉGIONALE RESPECTUEUSE DE L'ENVIRONNEMENT ET INNOVANTE

- LA TRANSITION VERS UNE **ÉCONOMIE CIRCULAIRE AVEC UNE PRIORITÉ POUR LES FILIÈRES PLASTURGIE, BTP ET TEXTILES : 15 M€**
- LA LUTTE CONTRE L'ENFOUISSEMENT DES DÉCHETS : 15 M€
- LES ÉNERGIES RENOUVELABLES, AVEC UNE PRIORITÉ POUR **LES FILIÈRES HYDROGÈNE VERT ET PHOTOVOLTAÏQUE (30 M€)**
- LES MOBILITÉS DOUCES : 5 M€

# L'offre Start-up en Région Auvergne-Rhône-Alpes



**Auvergne  
Rhône-Alpes**  
Entreprises



UNION EUROPÉENNE



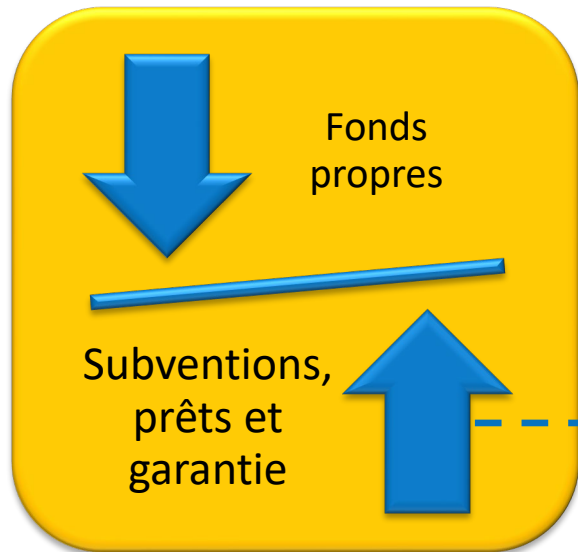
L'EUROPE S'ENGAGE  
**en région**  
Auvergne-Rhône-Alpes  
avec le FEDER

**La Région**   
Auvergne-Rhône-Alpes

**bpi**france

# L'offre économique régionale

## ➔ Offre START-UP



### *Emergence*

Entreprises non créées ou moins de 6 mois

Valider les aspects stratégiques et structuration d'accès marché

**Subvention**

jusqu'à 11 K€ et 80% des dépenses

Dépenses de prestations selon devis et factures

### *Création*

Entreprises en création ou moins de 2 ans

Renfort de fonds propres

**Prêt d'honneur**

De 10 à 50 K€ auprès des acteurs du réseau (initiative, Réseau Entreprendre°

Sans garanti, différé de 24 mois, 5 ans de recouvrement

**Prêt d'amorçage** avec Bpifrance

Prêt bridge en cours de levée 100 – 300 k€

### *Développement*

Entreprises de 1 à 5 ans

Au moins un bilan clos

**Prêt à taux zéro**

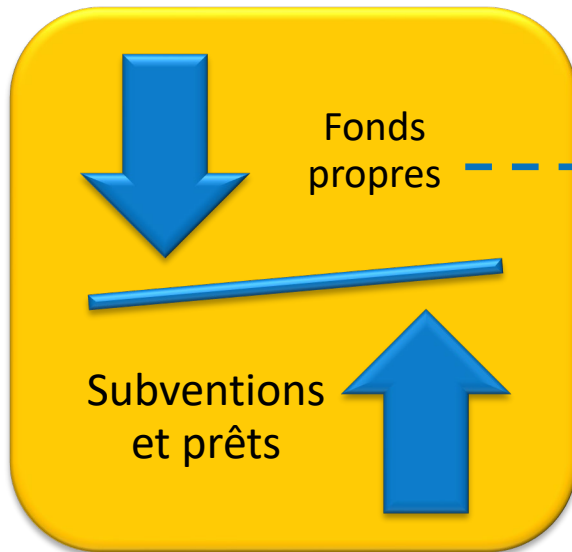
De 20 à 50 K€, apport privé au moins 25 K€

Différé de 24 mois, 3 ans de recouvrement



# L'offre économique régionale

## ➔ Offre START-UP



**ARAC III**  
Amorçage / création  
150 K€ -> 2,5 M€



**Numérique BtoB - Post amorçage**  
1<sup>er</sup> : 100 K€ - 300 K€  
2<sup>ème</sup> : 500 K€ - 2,5 M€



**Sino French - Capital risque - Post amorçage digital**  
1<sup>er</sup> : 3 – 10 M€  
2<sup>ème</sup> : 5-20 M€



**Incit'financement**  
Auvergne-Rhône-Alpes

**Epargne de proximité**  
Réseau de BA  
100 K€ - 1 M€

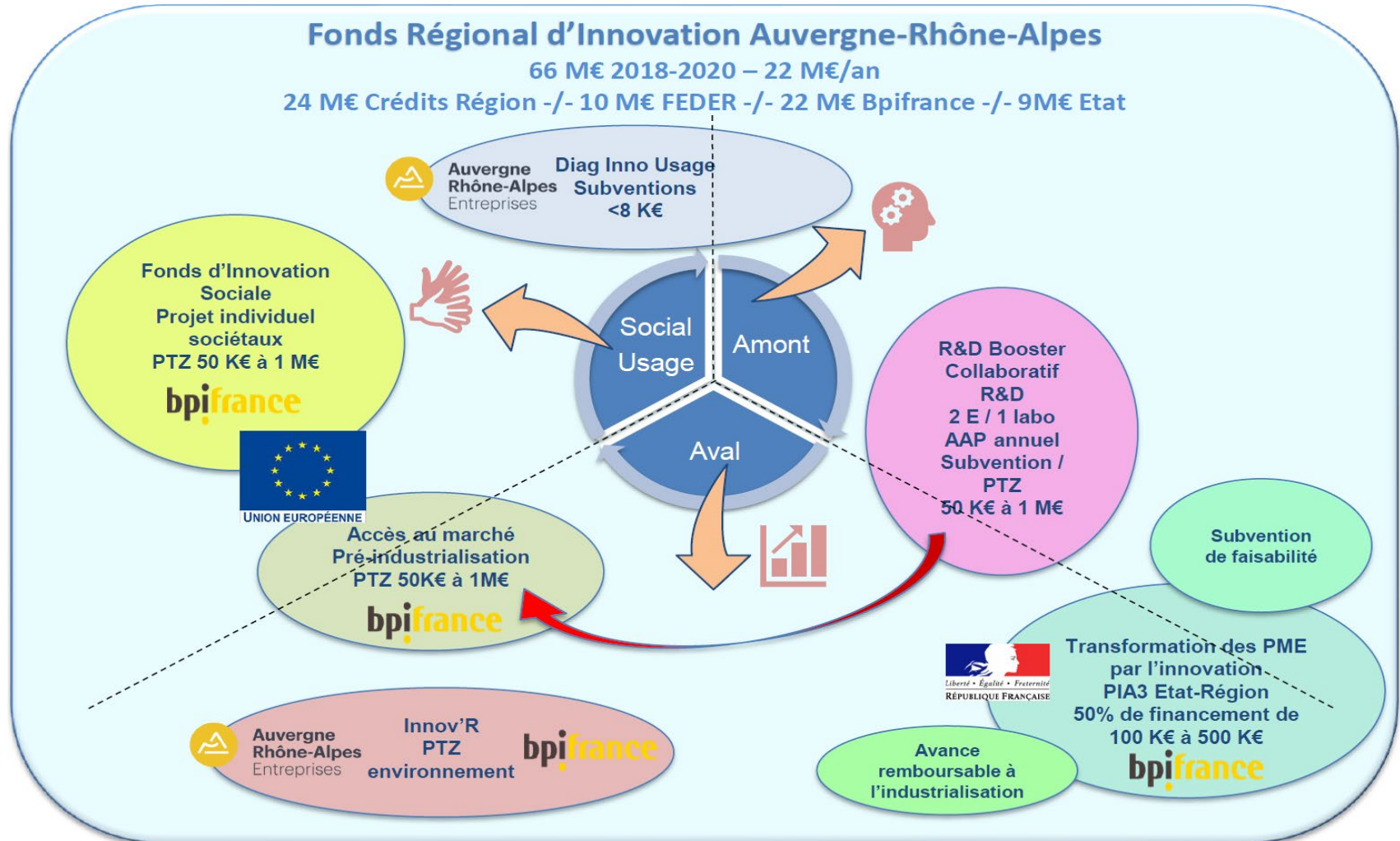


**JEREMIE**  
**INNOVATION 2**

**Territoire Auvergnat**  
150 K€ - 1 M€

# L'offre économique régionale

## Le Fonds Régional d'Innovation





# La Région

## Auvergne-Rhône-Alpes

**Conseil régional Auvergne-Rhône-Alpes /  
Lyon**

1 esplanade François Mitterrand  
CS 20033 — 69269 Cedex 2

**Tél.** 04 26 73 40 00 **Fax.** 04 26 73 42 18

**Conseil régional Auvergne-Rhône-Alpes /  
Clermont-Ferrand**

59 Boulevard Léon Jouhaux - CS 90706  
63050 Clermont-Ferrand Cedex 2

**Tél.** 04 73 31 85 85

[auvergnerhonealpes.fr](http://auvergnerhonealpes.fr)

